

**TWI  
DO.**

**SIGNATURE**

Twido Smart Home



Eau chaude sanitaire



Sols et murs chauffants



Qualité de l'air intérieur



Économies d'énergies

Marque du groupe  
TECCONTROL



# SIGNATURE Twido Smart Home

OPTEZ POUR UN VRAI CONFORT DANS VOTRE SALLE DE BAIN

Avec la sélection **Twido Smart Home**, nous associons confort et haute performance énergétique pour vous satisfaire au quotidien.

## Une offre complète pour :

- Bénéficier d'un confort d'eau chaude grâce à une gestion de l'eau intelligente.
- Obtenir un confort thermique optimal par le sol et les murs.
- Améliorer la qualité de l'air intérieur.
- Réaliser des économies d'énergie.



## Pourquoi la salle de bain est-elle une pièce si importante aujourd'hui ?

Au-delà de sa fonction hygiénique, la salle de bain représente un réel lieu de détente et de plaisir pour soi. Pour cette raison, **TWIDO** vous propose d'y installer des équipements performants et de qualité, adaptés à vos attentes et à votre consommation.

Grâce à notre offre complète pour le confort de la salle de bain, faites de cette pièce un espace de vie à part entière, laissant place à une atmosphère SAINE et COSY.



# LE SAVIEZ-VOUS ?



## 10-15 ans

Durée de vie moyenne d'une salle de bain



## 20%

Pourcentage de Français qui considèrent la salle de bain comme leur pièce préférée



## 46 millions

De foyers en Europe ont un chauffe-eau électrique



## 15-30 minutes

Durée moyenne par jour passé dans la salle de bain



## 2<sup>ème</sup>

L'eau chaude est le 2<sup>ème</sup> poste de dépense des ménages après le chauffage



## Production solaire

Vous pouvez produire votre propre électricité pour votre eau chaude avec vos panneaux photovoltaïques en auto-consommation

# SOLUTION CONFORT SALLE DE BAIN

Le bien-être total avec Twido Smart Home



# LES



# DE LA SOLUTION

## Salle de bain

- + La salle de bain comme lieu de confort
- + Des économies d'énergie
- + Un environnement sain et durable

## EN COMPLÉMENT DE VOTRE CONFORT D'EAU CHAUDE :

### BÉNÉFICIEZ D'UN ENVIRONNEMENT DE QUALITÉ

#### 1 Qualité de l'air

- Air sain
- Silencieux
- Connecté et personnalisable
- Ajustement du débit
- Capteur d'humidité et de présence



#### Radiateur rayonnant

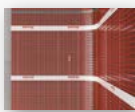
- Extra-plat
- Haut taux de rayonnement
- Économies d'énergie
- Miroir chauffant et sèche-serviettes



### PRIVILÉGIEZ VOTRE BIEN-ÊTRE

#### 2 Mur chauffant

- Chaleur homogène
- Discret
- Installation facile
- Solution unique applicable dans l'espace douche



#### 3 Plancher chauffant

- Faible épaisseur
- Chaleur diffusée sur toute la surface de la pièce
- Flexible et auto-adhésif



### FAITES ENCORE PLUS D'ÉCONOMIES D'ÉNERGIE

#### 4 Zypho

- Réduction jusqu'à 27% de la consommation d'eau chaude
- Produit non-apparent
- Encastré dans le sol de la douche
- Longue durée
- Facilité d'installation



# Découvrez l'offre SIGNATURE

## Twido Smart Home

Optez pour un vrai confort dans votre maison en associant les produits complémentaires Twido. Ils vous apportent une vraie solution économique et confortable pour votre salle de bain et votre habitat.

### 1 Extracteur connecté

Solution design dans votre salle de bain

L'extracteur Svara vous garantit une QUALITÉ D'AIR OPTIMALE. C'est **l'extracteur le plus silencieux** sur le marché (17 à 20 dB). Il est **connecté et personnalisable** selon vos besoins grâce à son support IOS et Android : réglage du débit d'air, sensibilité des capteurs, temporisation, etc.

Les + produit



- + Facile à installer et à utiliser
- + Garantie 5 ans
- + Capteur d'humidité et de présence
- + Ajustement du débit en fonction de la consommation

### Systeme double flux

Air sain et agréable pour les pièces humides

L'IV-Twin + est une ventilation décentralisée avec récupération de chaleur conçue pour 15 à 40m<sup>3</sup>/h. Ses deux accumulateurs de chaleur en céramique lui permettent d'assurer un **rendement maximal de 94%**.

Les + produit



- + Adapté pour la rénovation et le neuf
- + Faible consommation électrique
- + Filtration hygiénique de l'air

### VMC double flux

Votre système de ventilation décentralisée

L'INVENTER PAX est une solution de ventilation décentralisée double flux, adaptée aux salles de bains, facilement contrôlable grâce à une télécommande infrarouge. Elle permet un renouvellement de l'air intérieur tout en **conservant jusqu'à 80% de la chaleur** de votre salle de bain.

Les + produit



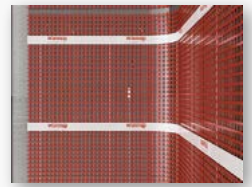
- + Système simple à contrôler (grâce à la télécommande infrarouge)
- + Protège des nuisances sonores liées au vent (sifflements)

## 2 Mur chauffant

Bien au chaud dans votre salle de bain

La solution chauffante Warmup vous garantit un confort THERMIQUE par les murs pour tempérer votre pièce d'eau en apportant une **atmosphère agréable**, synonyme de bien-être. Elle procure une **chaleur à basse température parfaitement homogène**.

Les + produit



- + Auto-adhésif
- + Installation rapide et sécurisée
- + À installer sur un isolant thermique
- + Peut être repositionné facilement sans perdre d'adhérence
- + Faible épaisseur (3mm)

## 3 Plancher chauffant

Du confort et de la chaleur sous vos pieds

Le plancher chauffant Warmup STE vous garantit un CONFORT THERMIQUE par le sol basse température. Il diffuse une **chaleur douce et agréable** sur toute la surface de la pièce. Cette solution **ultra mince** et auto-adhésive est simple à installer, aussi bien sur l'ancien carrelage de la salle de bain que sur une chape.

Les + produit



- + Système invisible et de faible épaisseur (2mm)
- + Flexible, ultra-mince et auto-adhésive
- + Trame de fibre de verre avec découpe aisée et facile à dérouler

## Radiateurs rayonnants

Une chaleur douce et homogène

Les chauffe-serviettes Verelec PRIMA, avec leur design épuré et leur encadrement personnalisé (au choix noir, miroir ou blanc) s'intègre avec **élégance dans toutes les salles de bain**. Les radiateurs plasma diffusent une **chaleur douce et homogène** partout dans votre salle de bain.

Les + produit



- + Extra-plat (4,5 cm)
- + Installation simple et rapide
- + Entretien facile et usure limitée
- + Modulable, se fixe à l'horizontale ou à la verticale

## 4 Récupérateur de calories

Le récupérateur d'énergie sous la douche

Le zypho est un récupérateur d'énergie qui permet de **réduire jusqu'à 27% la consommation d'eau chaude** par un système d'échange thermique à contre-courant. Il permet jusqu'à 12°C de gain sur la température de l'eau froide. Il s'installe sous, ou à côté, du receveur de douche / baignoire. Le zypho capte une partie de la chaleur de l'eau (>35°C) évacuée vers le réseau des eaux usées.

Les + produit



- + Facile d'entretien
- + Jusqu'à 12°C de gain sur l'eau froide
- + Garantie 5 ans
- + Jusqu'à 27% d'économie d'énergie

The logo for TWIDO, featuring the word "TWI" stacked above "DO" in a bold, white, sans-serif font. A small registered trademark symbol (®) is positioned to the left of the "I" in "TWI". A small orange square is located at the bottom right of the "O" in "DO".

TWIDO<sup>®</sup>

Email : [contact@teccontrol.fr](mailto:contact@teccontrol.fr)

Tél : +33 (0) 299 056 050

Fax: +33 (0) 253 596 369

[www.twido.fr](http://www.twido.fr)



Marque du groupe  
TECCONTROL